

素敵見つけて！

4月

Event Calendar

イベントカレンダー

母の日、おすすめ人気グルメ&限定スイーツのご紹介

Happy Mother's Day

山陽百貨店の母の日 5.12sun



マザーズデースペシャルギフト
チョコレート&ステンレスボトル
セット (8粒入)
※4月3日～販売……………4,752円
[本館地階・ゴディバ]



レスポワール
(24枚/2枚×12袋) 1,296円
[本館地階・レスポワール]



ハッピースイートアソートS
リボン(焼菓子11個入)
……………1,296円
[本館地階・シーキューブ]



母の日焼菓子 BOX
(7個入) ※4月中旬より販売
……………1,404円
[本館地階・ブルミッシュ]



花桜桃
(6個入) ※4月中旬頃より販売
……………1,890円
[本館地階・源吉兆庵]



あも歌留多(花)
AKI-24(あも×1、あも歌留多
(花) 最中種×1 (8組16枚入り)
※4月中旬頃より販売……………2,592円
[本館地階・叶匠寿庵]

地階食品 春のスタミナフェア

■4月3日(水)～7日(日) ■本館地階=Sマート・かつ羊

| | |
|--------------------------------|--------|
| 黒毛和牛ステーキ用(モモ) (100g)…………… | 980円 |
| 国産牛ステーキ用(サーロイン) (100g)…………… | 1,080円 |
| 黒毛和牛焼肉用(モモ) (100g)…………… | 980円 |
| 国産牛焼肉用切り落とし (100g)…………… | 698円 |
| 国産牛焼肉用(バラ) (100g)…………… | 780円 |

※写真はイメージです。

近江八幡 たねや ポップアップストア

■4月10日(水)～5月20日(月) ■本館地階・中央催し会場

| | |
|-------------|--------|
| たねや塩饅頭(4個入) | 702円 |
| 近江ひら餅(5個入) | 1,026円 |

※餅の型を生地に使い、小豆の風味豊かな餡を包みました。山陽百貨店限定の素材なお饅頭です。

■4月10日(水)～15日(月) ■本館6階・催し会場
(最終日は午後4時閉場)

春の絵画逸品会

初めての方からベテランコレクターの方まで
国内外の物故巨匠作家から現代人気作家まで日本画、洋画、版画の秀作の数々を一堂に展覧いたします。話題の人気画家の特集から「入札コーナー」など、初めての方からベテランコレクターの方までお楽しみいただける圧倒的な品揃えで皆さまのお越しをお待ちしております。



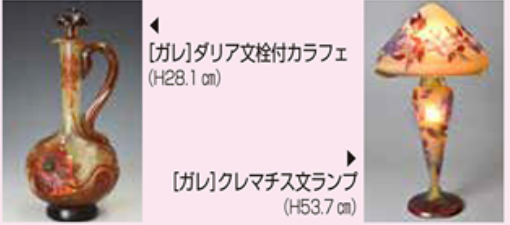
- 「物故作家」コーナー
- 「現代人気画家」コーナー
- 「版画」コーナー
- 瀬下和之 展覧会
- ～愛さきものたち～ 丸山 円 日本画展
- 今、注目の「現代アート」特集
- お楽しみ入札コーナー

▲ユトリロ ラパン・アジール(56×64cm)
油彩(裏)、ガッシュ(裏)、カルトン

■4月26日(金)～29日(月・祝) ■本館6階・催し会場
(最終日は午後4時閉場)

ガレ・ドーム・マイセンを中心に 西洋アンティークの部屋

19世紀末から20世紀初頭のにかけて、自然をモチーフにし、優美な曲線が特徴の新しい芸術様式「アール・ヌーヴォー」が流行しました。本店ではその代表的な工房であるガレ・ドームをはじめ、独特な個性を表現した同時代の他の工房のガラス作品に加え、アンティークマイセン、磁器などを展示いたします。麗春のひと時、時を経た作品をお楽しみ下さい。



「ガレ」ダリア文栓付カラフェ (H28.1cm)

「ガレ」クレマチス文ランプ (H53.7cm)

本館5階・美術画廊のご案内

江藤雄造 漆芸展

◎4月4日(木)～9日(火)

「円相」40×60cm

～山陽百貨店が推薦する注目若手作家～

コンテンポラリーアート コレクション

◎4月10日(水)～16日(火)

徳田竜司「Peacock」
100×55cm

久谷伊豆蔵 幸治 作陶展

◎4月17日(水)～23日(火)

「色絵紅葉山翡翠図飾花瓶」
(縦13.3×横13.3×高さ34.5cm)

TANKEIKEN EXHIBITION 大端溪硯展

◎4月24日(水)～30日(火)

宝鼎硯

| Event Information | 1月 | 2月 | 3月 | 4月 | 5月 | 6月 | 7月 | 8月 | 9月 | 10月 | 11月 | 12月 | 13月 | 14月 | 15月 | 16月 | 17月 | 18月 | 19月 | 20月 | 21月 | 22月 | 23月 | 24月 | 25月 | 26月 | 27月 | 28月 | 29月 | 30月 | |
|-------------------|-----------|------------|-----------------|--------------------|----------------|------------------|--------------------|------------------|---------------|------------------|----------------------------|------------------|-----------|-------------------------|-------------|------------------|-------|------------|------------------|-------|----------|-------------|------------------|-------|-----|-----|-----|-----|-----|-----|--|
| 本館6階 催し会場 | 春の謝恩特別販売会 | 催し準備日 | 日本列島/絶品 うまいもの大会 | 彩蜜和紙絵の世界の 八木天水 桜花展 | ■4月3日(水)～8日(月) | 催し準備日 | 春の絵画逸品会 | 春の礼装きもの逸品会 | 振袖フェア&西陣桐屋高尾展 | エコリング買取フェア | ■4月10日(水)～15日(月) | 催し準備日 | 山陽の日本酒まつり | レディスアデランス「ウィッグ」ご試着体験フェア | ケイズジュエリーフェア | ■4月17日(水)～22日(月) | 催し準備日 | タイムレス買取相談会 | ■4月24日(水)～29日(月) | 催し準備日 | 山陽の特別宝飾展 | 西洋アンティークの部屋 | ■4月26日(金)～29日(月) | 催し準備日 | | | | | | | |
| 本館5階 美術画廊 | 隠崎 隆一 | 事に仕えて 2024 | 催し準備日 | 江藤雄造 漆芸展 | ■4月4日(木)～9日(火) | 山陽百貨店が推薦する注目若手作家 | コンテンポラリーアート コレクション | ■4月10日(水)～16日(火) | 久谷伊豆蔵 幸治 作陶展 | ■4月17日(水)～23日(火) | TANKEIKEN EXHIBITION 大端溪硯展 | ■4月24日(水)～30日(火) | | | | | | | | | | | | | | | | | | | |

●表示価格はすべて消費税込み価格です。消費税の円未満の端数処理により、店頭及び広告媒体表示価格と領収金額(シール表示価格)が異なる場合がございます。●商品は数に限りがございます。売切の際はご了承くださいませ。●写真は全てイメージです。●お酒の販売は、20歳以上の方に限らせていただきます。